

報
共有

病院薬剤師



制剤、糖尿病用剤
理が必要な薬(ハイ
活環境に合わせた
ために、薬学的管理
提供・共有は重要!

薬剤管理
サマリー
お薬手帳
患者さん

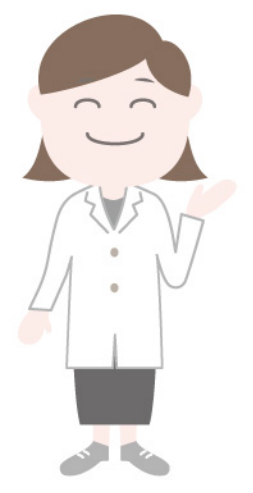
病院薬剤師の仕事

病棟薬剤業務	医薬品 安全管理	薬剤管理指導	医薬品管理
医薬品情報提供	薬物治療 モニタリング	外来業務	治 験
チーム医療	調 剤	製 剤	無菌調製 (注射薬混合)

連 携

地域医療連携

安全かつ効果的な薬物療法を行うために、
で情報を共有し地域医療をサポートします。



かかりつけ薬剤師、 健康サポート薬局に、 相談してください!

退院時共同指導や薬剤管理サマリー、
病院での研修により、地域での薬物療法や
健康相談をサポートします。

もっと ずっと
みなさんの地域で 身近に、そばに!

退院時共同指導	安心して居宅療養ができるよう薬剤師は薬物療法をサポート
ミニ臨床薬剤業務研修	地域での継続した薬学的ケアと薬剤師連携の強化
薬剤管理サマリー 薬剤適正使用のための 施設間情報連絡書	薬剤師双方向(病院⇄地域)の情報共有により、 地域での継続した薬学的ケアと薬剤師連携の強化



施設自由記載欄

平成30年度患者のための薬局ビジョン推進事業
薬局薬剤師と病院薬剤師の連携(薬業連携)等の地域連携を担う人材育成事業

『患者を地域へ繋げるための人材育成』
一般社団法人秋田県薬剤師会健康情報拠点推進委員会

病院でも 地域でも 同じお薬管理!

～みんなで繋げよう 医療と介護～



かかりつけ 薬剤師・薬局

情
提供



Point!
抗がん剤、免疫抑
などの特に安全管
リスク薬)は、生
服薬管理・支援のた
上 有用な情報の

薬局薬剤師の仕事

患者インタビュー カウンセリング	処方内容確認 処方意図解析	調剤 後発医薬品調剤	用法指示 服薬指導
薬剤情報提供	在宅患者 薬剤管理指導	薬歴管理/活用 モニタリング	リスク マネジメント
患者服薬 情報提供	医薬連携 薬業連携	多職種連携	超高齢化社会への対応 地域包括ケア システムへの貢献



薬 業

薬剤師から発信する

お薬で不利益を受けないよう、継続的で
病院と保険薬局の薬剤師がお薬手帳など

かかりつけ医

かかりつけ医は、身近な存在で健康に関することを何でも相談できる医師のことです。また家族の病気や介護に関する不安などにも応じます。



適切な医療機関への紹介

詳しい検査や、入院が必要な場合、専門医の診断が必要な場合などに症状に応じて適切な医療機関へと紹介をします。

定期的な健康診断、健康相談

毎年行うがん検診などの健康診断を受けることができ、その結果の指導や相談にも対応します。



在宅医療

介護が必要になって通院が困難になった場合、介護認定に必要な主治医意見書を作成してくれます。また、自宅に直接訪問し、診療します。看取りの患者さんの対応も行なっています。

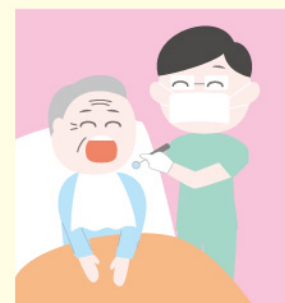
学校医としての役割

保育園や、学校などで学校医として子供たちの健康維持に努めています。

かかりつけ医は地域の皆さんの心身の健康のサポートと快適な介護に貢献しています。

かかりつけ歯科医

かかりつけ歯科医は、歯科医療の提供だけではなく医療などの幅広い知識を備え、地域住民の生涯に亘る口腔機能の維持・向上をめざし、地域医療を担う歯科医師です。



疾病管理

重症化予防のための必要な初期治療および継続的な疾病管理をします。

医療機関・在宅への訪問

在宅、病院、介護施設等の患者さんが療養する場における継続的かつ適切な歯科医療の提供や口腔機能管理、チーム医療、退院時カンファレンスなどへ積極的に参加します。

他職種との連携

行政や医療機関などの関係機関と連携する中で他職種との連携します。



関連機関との連携

歯科診療を通じた認知症や児童虐待の早期発見を関連機関と連携します。

講演会の開催

歯科健診や住民を対象とした講演会などを行います。

かかりつけ歯科医は歯科医療を通して地域の皆さんの健康を支えています。



退院時共同指導で 安心できる在宅医療をサポートします

退院後のご自宅での生活に対する希望や不安を病院と薬局の薬剤師が共有し、スムーズな問題解決へと導きます。

あらかじめ、ご本人の同意を得て退院時に服薬指導を病院とかかりつけ薬局の薬剤師が共同で実施することで、院内医療から在宅医療への切れ目のないサポートができます。

薬剤師

日々研鑽

病院と薬局での 研修も開始!

薬剤管理サマリーを通じた連携

病院の薬剤師は、入院中に使用した薬による副作用や変更となった薬とその理由、薬学的管理上の注意点や調剤方法の申し送り、病名や検査値などの情報が記載された薬剤サマリーを作成しています。

また、かかりつけ薬局の薬剤師は、日頃の服薬状況や服用歴、副作用やアレルギーなどの情報が記載された薬歴簿を作成しています。双方向の情報共有により、病院と地域で切れ目のない薬物治療の提供が可能となります。

看護職

看護職（保健師・助産師・看護師・准看護師）は、患者さんだけでなくその家族にも寄り添い、診療の介助・ケア、健康維持・増進、病気の予防など様々な場で幅広く活動しています。病院・診療所医療チームの一員として、専門的な知識と技術に基づいて医師の診療介助や療養生活のケアなど、患者さんの身体と心の両面をサポートします。

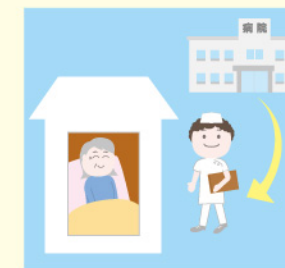


地域連携室

他医療機関や様々な保健・福祉サービス機関との連携窓口として、紹介の受付、治療後の他医療機関への紹介、院内の多職種や院外の関係職種と連携・情報共有、退院支援・調整などを行います。

訪問看護ステーション

住み慣れたご自宅や老人ホームなどへ訪問看護を提供します。医師や薬剤師などの多職種と連携し、患者さんの病気や障害に応じて健康状態の悪化防止や回復に向けたサポートをします。



健康管理・助産

健康な人も、病気を持っている人も、地域で生活している全ての人たちの健康維持・増進に向けた予防や衛生等の活動や母子等の健康サポートを行います。

看護職は患者さんとそのご家族に寄り添った治療とケアで支えています。

介護支援専門員

介護支援専門員は、介護や支援を必要とする人や家族の相談に応じ、介護保険制度を利用して自立した生活を送れるよう適切なケアプラン（介護サービス計画）の作成、市町村や居宅サービス事業者等の連絡調整を行います。



ケアプランの作成

患者さんやその家族がどんなサービスを必要としているかを把握して、自立した生活が営めるよう心身の状況に合わせたケアプランの立案をします。

医療・介護の連携

医療・保健・介護など様々なサービス事業者・関係機関との連絡調整を行います。病院から病院、自宅、施設等へと治療や療養の場所が変わっても、関係機関等へきちんと情報を繋ぎます。



地域ケア会議への参加

地域ケア会議は、介護予防、相談支援などの地域の課題を話し合う場です。地域に不足しているサービスや資源などを患者さんや家族の立場に沿って市町村に伝え、地域支援体制の構築に貢献しています。

介護支援専門員は地域サービスの計画・調整で一人ひとりの自立した生活を支えています。

[表紙面]

208

210

210

208

297



[中面]

208

210

210

208

297

