

ご家族が認知症かな?と思ったら

認知症は、加齢による物忘れとは違います。いろいろな原因で脳の細胞が減少したり、働きが悪くなったりすることで、日常生活に支障が出てきた状態で、誰もがなり得る病気です。

認知症の種類

認知症は、いくつかの種類がありますが、日本では「アルツハイマー型認知症」「レビー小体型認知症」「脳血管性認知症」が三大認知症といわれています。その中でもアルツハイマー型認知症が約6割を占めています。

三大認知症の原因と特徴

・アルツハイマー型認知症

アミロイドβタンパクなどの異常なタンパク質が脳にたまり、神経細胞が減少し、脳が萎縮することで起こる病気です。記憶を担っている海馬という部分から萎縮が始まるため、症状としては、新しいことが記憶できない、思い出せない、時間や場所が分からなくなるなどが特徴です。また、物盗られ妄想や徘徊などの症

状が出る場合があります。

・レビー小体型認知症

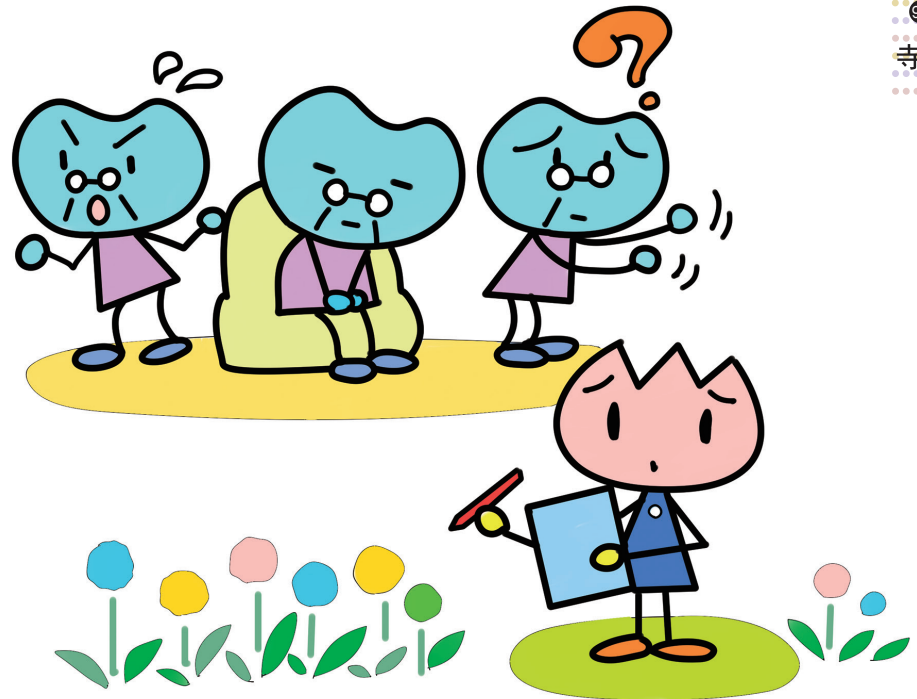
レビー小体という異常なタンパク質が脳にたまるのが原因で起こる病気です。実際にはいない人が見える「幻視」、眠っている間に怒鳴ったり、奇声をあげたりする異常行動などの症状が目立ちます。手足が震える、小刻みに歩くなどパーキンソン病が現れ、調子の良いときと悪いときの変化が大きいことも特徴的です。

・脳血管性認知症

脳梗塞、脳出血、くも膜下出血などの脳卒中が原因で起こる病気です。脳卒中後遺症の歩行障害や言語障害を呈することが多く、脳卒中を繰り返すとそのたびに悪化します。

認知症 早期発見の目安

次ページの「早期発見の目安」は、日常の暮らしの中で認知症の始まりではないかと思われる言動を「認知症の人と家族の会」の会員の経験からまとめたものです。医学的な診断基準ではありませんが、暮らしの中での目安として参考にしてください。



Check 認知症 早期発見の目安

(出典/公益社団法人認知症の人と家族の会作成)

- 物忘れがひどい
 - 今切ったばかりなのに、電話の相手の名前を忘れる
 - 同じことを何度も言う・問う・する
 - しまい忘れや置き忘れが増え、いつも探し物をしている
 - 財布・通帳・衣類などを盗まれたと人を疑う
- 判断・理解力が衰える
 - 料理・片付け・計算・運転などのミスが多くなった
 - 新しいことが覚えられない
 - 話のつじつまが合わない
 - テレビ番組の内容が理解できなくなった
- 時間・場所がわからない
 - 約束の日時や場所を間違えるようになった
 - 慣れた道でも迷うことがある
- 人柄が変わる
 - 些細なことで怒りっぽくなった
 - 周りへの気づかひがなくなり頑固になった
 - 自分の失敗を人のせいにする
 - 「このごろ様子がおかしい」と周囲から言われた
- 不安感が強い
 - ひとりになると怖がり寂しがりになる
 - 外出時、荷物を何度も確かめる
 - 「頭が変になった」と本人が訴える
- 意欲がなくなる
 - 下着を変えず、身だしなみを構わなくなった
 - 趣味や好きなテレビ番組に興味を示さなくなった
 - ふさぎこんで何をするのも億劫がりがいる

認知症の治療

認知症の治療では、ご本人の日常生活の様子を医師に相談することが非常に大切になります。診察室では分からない、ご家庭でのご本人の変化や気付いたことを伝えることで、症状に合ったより良い治療につながります。そして、病気の進行をできるだけ遅らせて、本人が少しでも長く、その人らしく暮らせるように支えること、家族の介護の負担を軽減することが治療の中心になります。

早期発見・早期相談

多くの病気がそうですが、認知症もまた早期の発見と治療がとても大切な病気です。認知症は、現在まだ完治が難しい病気とされていますが、早期に発見して適切な治療をすれば、その人らしい充実した暮らしを続けることができます。早期発見の目安を参考に、いくつか思い当たることがあれば、かかりつけ医や、包括支援センターなどに遠慮なく相談してみましよう。

(佐藤薬局 佐藤 健)

認定かかりつけ基準薬局リスト

鹿角支部

黒沢薬局 ☎0186-35-3200 ☎35-3990
すみれ調剤薬局小坂店 ☎0186-29-5121 ☎29-5122

大館・北秋田支部

わかば薬局 ☎0186-45-1660 ☎45-1661

能代・山本支部

調剤薬局ユニファー ☎0185-89-1701 ☎89-1702
とまと薬局 ☎0185-54-5950 ☎53-2911

本荘・由利支部

イケダ調剤薬局 ☎0184-65-2047 ☎65-2327
上原調剤薬局 ☎0184-22-2728 ☎24-0432
おいかた調剤薬局 ☎0184-62-4122 ☎62-4133
大越薬局 ☎0184-22-3903 ☎23-5011
大越調剤薬局あかぬま店 ☎0184-24-0541 ☎24-0548
大越調剤薬局このうら店 ☎0184-74-3988 ☎74-3989
オレンジ薬局 ☎0184-28-1201 ☎28-1202
象潟調剤薬局 ☎0184-43-4655 ☎43-5712
サン薬局 ☎0184-23-7338 ☎27-1570
西目調剤薬局 ☎0184-33-4880 ☎33-4877
ねむの木調剤薬局 ☎0184-43-2000 ☎43-2060
本荘駅前調剤薬局 ☎0184-28-4550 ☎23-3577
ぼんてん調剤薬局 ☎0184-44-8398 ☎44-8399

地域の皆様のために新しく作られた
“認定かかりつけ基準薬局”です



処方せんの有効期限は
処方日を含めて4日間です。

秋田県薬剤師会

秋田市千秋久保町6-6 TEL.018-833-2334
E-mail info@akiyaku.or.jp http://www.akiyaku.or.jp