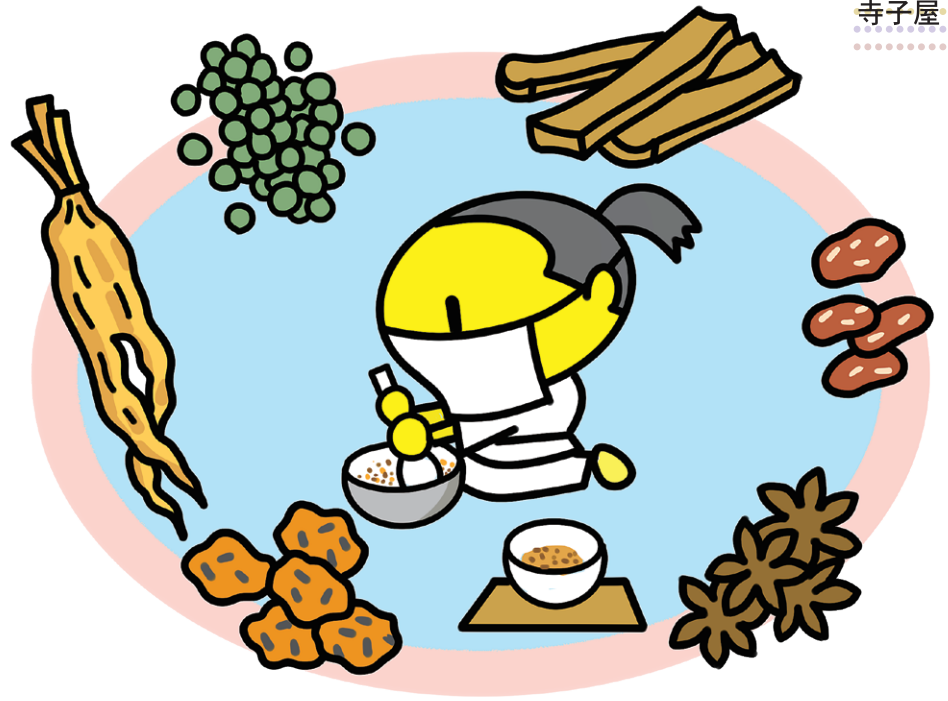


漢方薬について



漢方薬が身近な存在になりつつある現代において、その正しい理解を深めることは、私たちの健康を維持する上で非常に重要です。この記事では、漢方の起源から現代における役割、そして漢方薬の具体的な服用方法や種類まで、幅広く解説していきます。

古代中国から日本へ

漢方は、古代中国を起源とし、日本で独自の発展を遂げた伝統医学です。その歴史は数千年におよび、中国の古典医学書「黄帝内経」や「傷寒論」などが基礎となっています。日本には、飛鳥時代から奈良時代にかけて遣唐使によって伝えられ、日本の風土や日本人の体質に合わせて改良されてきました。

漢方の治療法は、漢方薬の服用にとどまらず、鍼灸や按摩、養生法など多岐にわたります。これらの治療法は、体全体のバランスを整え、自然治癒力を高めることを目的としています。

漢方薬と西洋薬の特徴と役割

漢方薬と西洋薬では、病気に対するアプローチが大きく異なります。西洋薬は、特定の症状や病原菌に対してピンポイントに作用し、即効性

が期待できる一方で、対症療法になりやすいという側面があります。

一方、漢方薬は、体全体のバランスを整えることで、自然治癒力や免疫力を高めることを目的としています。そのため、効果が現れるまでに時間がかかることもありますが、体質改善や根本的な治療につながる可能性があります。

漢方医学では、「証」と呼ばれる体質や症状の状態を把握し、個々の患者に合わせた治療を行います。これは、同じ病気であっても、患者の体質に応じて異なる漢方薬を処方するという、オーダーメイド医療に近い考え方です。

「未病」病気になる前のケア

漢方医学では、「未病」という概念を重視します。未病とは、病気ではないものの健康でもない状態、すなわち、病気になる前の段階を指します。具体的には、だるさ、疲れやす

さ、冷えといった不調が挙げられます。未病の状態を放置すると、本格的な病気に進行する可能性があります。そのため、未病の段階で適切なケアを行うことが、健康を維持する上で非常に重要です。漢方薬は、未病の改善や病気の予防にも効果が期待できます。

です。漢方薬が飲みにくい場合は、オブラートや服用用のゼリーに包んだり、水飴を絡ませたりして服用することも可能です。牛乳やジュースなどは薬と相互作用を起こす可能性があるため避けた方がよいでしょう。

漢方薬には、煎じ薬、粉薬、錠剤など、さまざまな剤形があります。煎じ薬は、生薬を煮出して服用するため、より自然に近い形で薬効成分を摂取できます。粉薬や錠剤は手軽に服用でき、持ち運びもできる利点があります。自身のライフスタイルに合った剤形を選びましょう。

漢方薬の服用方法と種類

漢方薬は、一般的に食前または食間に、水または白湯で服用します。これは、空腹時に服用することで薬効成分が吸収されやすくなるため

です。漢方薬が飲みにくい場合は、オブラートや服用用のゼリーに包んだり、水飴を絡ませたりして服用することも可能です。牛乳やジュースなどは薬と相互作用を起こす可能性があるため避けた方がよいでしょう。

医療用漢方製剤と一般用漢方製剤について

漢方薬は、医療用漢方製剤と一般用漢方製剤に分けられます。医療用漢方製剤は、医師の診察に基づいて処方されるもので、保険が適用されます。一方、一般用漢方製剤は、薬局やドラッグストアで薬剤師や登録販売者に相談して購入でき、セルフメディケーションに適しています。

また、漢方薬と西洋薬の飲み合わせについては、自己判断を避け、必ず医師や薬剤師に相談してください。「漢方薬は、長期間服用しなけ

れば効果が出ない」というイメージがあるかもしれませんが、症状や体質によっては、服用したその日から効果を感じることもあります。ただし、漢方薬も医薬品であり、副作用のリスクがゼロではありません。服用中に体調の変化や不調を感じた場合は、速やかに服用を中止し、医師や薬剤師に相談しましょう。

漢方薬は、私たちの健康をサポートする心強い味方です。正しい知識を持ち、上手に活用することで、より健やかな毎を送りましょう。(クローバー薬局 池内店 山本幸久)

薬剤師会からのお知らせ

秋田県薬剤師会では、薬剤師をより身近に感じていただき、皆さまの健康に役立てていただくことを目的に本誌「郷」のほか、ラジオを通じて情報を発信しております。健康情報だけでなく、いろいろな薬剤師の仕事も発信しております。ぜひ、お聴きいただけましたら幸いです。

ABSラジオで放送中!

みんなの健康

【毎週火曜】AM 11:35~11:45
(再放送/PM 6:10~6:20)
周波数 (kHz)
●秋田936 ●浅舞1485 ●大館1557 ●鹿角801

エフエム秋田で放送中!

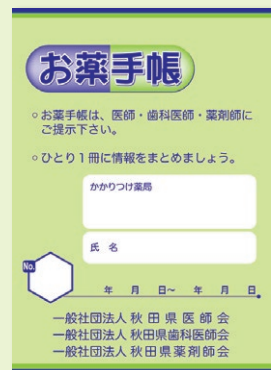
【毎週火曜】お昼 12:55から
周波数 82.8MHz

ラジコ(radiko)でも聴取できます!



スマホの方は
コチラから

くすりの「安全な服用」 まずは、お薬手帳の 提示から!



お薬手帳

処方せんの有効期限は
処方日を含めて4日間です。

秋田県薬剤師会

秋田市千秋久保田町6-6 TEL.018-833-2334
E-mail info@akiyaku.or.jp http://www.akiyaku.or.jp