



秋田県薬剤師会 会営

# 森吉薬局

森吉薬局は平成6年の開局以来、地域の人々より愛され  
信頼される薬局を目指して職員一丸となって頑張っております。

職員 薬剤師 5名（2019年新人採用）

事務員 5名

勤務時間（開局時間8時30分～18時）

8時30分～17時30分

9時～18時 の時間差出勤

休日 **日曜、祝日、**

夏季休暇、年末年始



## 処方箋応需の医療機関

主に 市立米内沢総合診療所、北秋田市民病院、今村クリニック  
その他近隣の病院、開業医等

処方箋 平均 約80枚/日

## 備蓄薬品

約 1625品目

OTC(処方せん薬と重複しないもの)約50品目

## 勉強会・講演会

日薬、県薬、地薬主催の講演会への参加  
薬局内の勉強会など

所在地 秋田県の内陸を縦貫する「秋田内陸縦貫鉄道」 米内沢駅 すぐ



## ～業務内容～

- 保険調剤業務
- OTC 販売
- 在宅訪問薬剤管理指導
- 居宅訪問薬剤管理指導
- 高度管理医療機器の販売
- 薬局内にクリーンベンチあり。無菌調剤を行うことも可能！

また、森吉薬局は**健康サポート薬局**として認可を得ております。

**かかりつけ薬剤師・薬局の機能**に加えて、**市販薬や健康食品に関することはもちろん、介護や食事・栄養摂取に関する相談にも応じています。**

災害発生時や新興感染症の発生時などにおいて、地域の保険薬局や医療機関との連携に係る体制として、災害用備蓄医薬品の完備や感染症蔓延時における医薬品の供給体制を整えており、新型コロナウイルス対応の休日当番や新型コロナウイルス検査キットの販売、解熱剤のOTC販売を行い、令和5年3月末日までは県の事業である「県のPCR検査無料化事業」を実施していました。



薬局内に患者様の待合スペースと仕切られ、プライバシーが保たれたおくすり相談室を設置し、

**コロナ流行期には県のPCR検査無料化事業で**

**地区唯一の検査所として活躍しました！！**



さらに、地元北秋田市のイベントである「秋田 100 キロチャレンジマラソン」へ外用薬や経口補水液の納入など、様々な地域のイベントにも積極的に参加し、地域のみなさんに貢献しています。

#### 設備等

レセコン・電子薬歴・経営管理 シグマソリューションズ エリシアS (令和5年7月～稼働開始)  
 全自動錠剤分包機 タカゾノ Eser  
 散剤・錠剤分包機 タカゾノ Crestage-Pro  
 PTP自動除包機 ジェー・シー・アイ からやぶり JS-4000  
 クリーンベンチ 日科ミクロン

令和5年1月から全国的に電子処方箋が運用開始されています。  
 本薬局でも今年度中に対応していく予定です。

### ～森吉薬局の薬剤師として働くことで感じられること～

普段の業務である服薬指導において、薬剤の飲み方や副作用の説明を行うことで服薬遵守向上につながられたり、**OTC**の購入者に体調などを確認し、適切な情報提供をすることで、薬の専門家としてのやりがいを感じられると思います。

また、かかりつけ薬剤師になることで、自分の持っている知識を生かしてその患者様本人と状況などを確認し、必要に応じてフォローをしたり、休日や夜間にも相談があればそれに応じることで、その患者様に信頼される薬剤師になれると思います。

厚生労働省が発表した薬局ビジョンでは、「**2025**年までに、すべての薬局がかかりつけ薬局としての機能を持つことを目指す。」という目標があります。**2025**年に向けて薬局に求められる機能は多機能化し、業界の再編・淘汰が想定されています。そのため、調剤後のフォローアップの強化といった処方箋受付時以外の対人業務や、他職種及び病院薬剤師との連携や健康サポート機能の推進などの地域に対する役割も担っていく必要があります。

森吉薬局では、健康サポート薬局としての認可をいち早く取り、地域に根ざした薬局を目指しています。

## 健康サポート薬局としての取り組み

健康サポート薬局とは、厚生労働大臣が定める一定基準を満たしている薬局として、かかりつけ薬剤師・薬局の機能に加えて、市販薬や健康食品に関することはもちろん、介護や食事・栄養摂取に関することまで気軽に相談できる認可を得た薬局のこと。皆さんの健康をより幅広く、積極的にサポートします。

薬に関する相談はもちろん、健康に関することや介護用品などに関する相談にも応じます。

かかりつけ薬剤師にご相談ください!



厚生労働省基準適合

健康サポート薬局



健康サポート薬局のロゴマーク

心電計を用いて心房細動の早期発見に努める



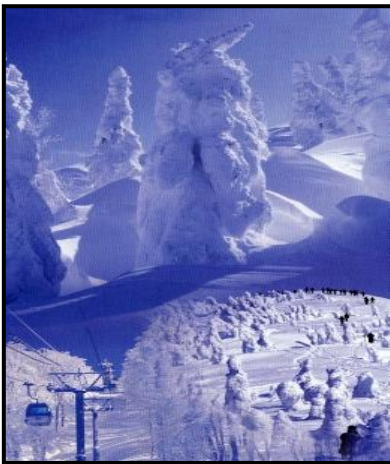
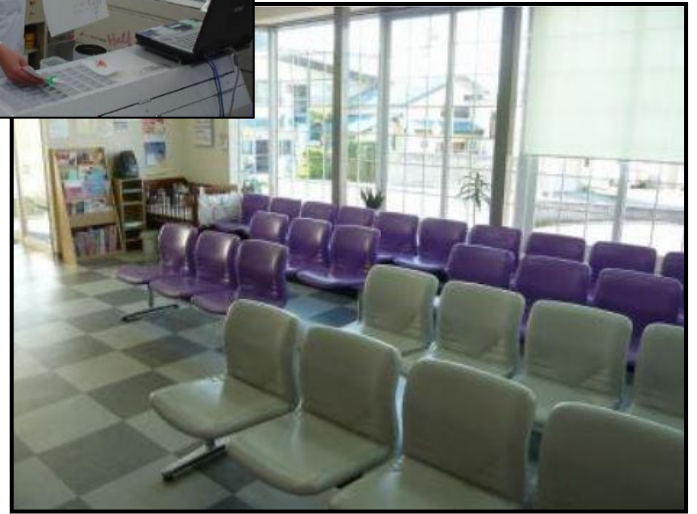
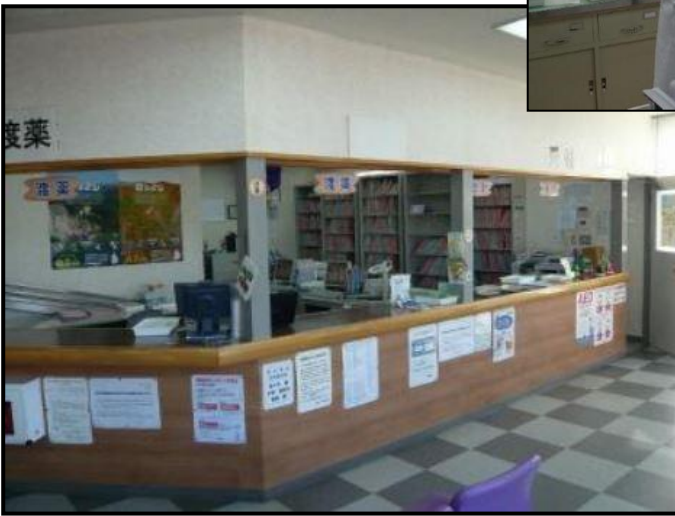
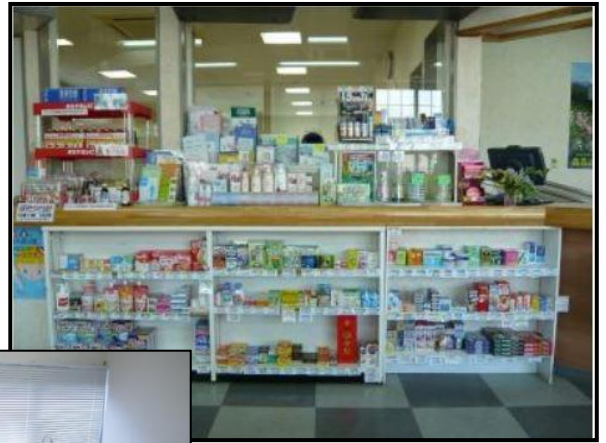
薬局内で行った

「健康フェア・お薬相談」の様子

タッチパネル式物忘れ相談プログラム

ムを用いたチェックを来局者に行い、とても喜ばれました。

また、種々の総合栄養飲料の試飲も行いました。



溪流釣りから登山、冬のスキーまでクマゲラのすむ森吉山の大自然に抱かれて  
仕事しましょう。マタギの熊とともにお待ちしております。

秋田県北秋田市米内沢字林の腰14-25  
WEB <https://meron-net.shop/ds/morimori>

TEL 0186-72-4301  
E-mail [morimori@mx5.et.tiki.ne.jp](mailto:morimori@mx5.et.tiki.ne.jp)

森吉薬局